



## Über uns

Die Amalie Sieveking Gesellschaft Duisburg gGmbH (ASG) ist ein erfahrener Anbieter von Angeboten für Menschen mit Behinderungen unter dem Dach der Diakonie Rheinland-Westfalen-Lippe.

Sie verfügt über ein umfassendes Angebot für Menschen mit geistigen, seelischen oder mehrfachen Behinderungen für alle Bereiche des Lebens – ambulant und stationär.

Bei der Amalie Sieveking Gesellschaft Duisburg sind Mitarbeiter unterschiedlicher Berufsfelder beschäftigt. Sie betreuen Menschen individuell und flexibel in den Bereichen Wohnen, gesellschaftliche Teilhabe, Schulasistenz, Familienhilfe und Beratung.

## Kontakt

Wenn Sie Fragen zum Wohnhaus Am Helpoot haben oder ein unverbindliches Beratungsgespräch wünschen, sprechen Sie uns bitte an.

**Wir beraten Sie gerne!**

**Ihre Ansprechpartner:**



**Klaus Bagus**  
Hausleiter

Tel.: 0203 99165-21  
E-Mail: klaus.bagus@asg-du.de



**Axel Illian**  
stv. Hausleiter

Tel.: 0203 99165-23  
E-Mail: axel.illian@asg-du.de

**Amalie Sieveking  
Gesellschaft Duisburg**   
Angebote für Menschen mit Behinderungen

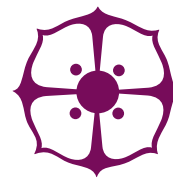
**Amalie Sieveking Gesellschaft Duisburg gGmbH**  
Wohnhaus Am Helpoot  
Am Helpoot 5  
47178 Duisburg

[www.asg-du.de](http://www.asg-du.de)  
[www.facebook.com/ASGDU](https://www.facebook.com/ASGDU)



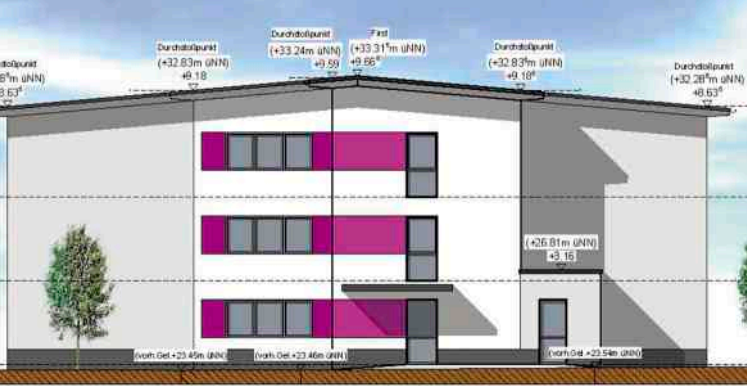
**Amalie Sieveking  
Gesellschaft Duisburg**

Angebote für Menschen mit Behinderungen



**Wohnhaus  
Am Helpoot**

**Diakonie** 



## Behindertengerechter Neubau

Das Wohnhaus Am Helpoot ist eine moderne Wohnmöglichkeit für 21 Menschen mit Behinderungen. Es eröffnet voraussichtlich im Mai 2018.

Der dreigeschossige Neubau in einem ruhigen Wohngebiet in Walsum-Vierlinden entspricht den aktuellen behindertengerechten Erkenntnissen und wird über drei Wohngruppen verfügen, in denen Frauen und Männer mit einer geistigen oder mehrfachen Behinderungen zusammen leben.

Das Haus verfügt ausschließlich über Einzelzimmer.

Jede Wohngruppe hat einen gemütlichen Wohn-Ess-Bereich mit offener Küche. Gepflegte Außenflächen laden auch zum Verweilen im Freien ein.



## Selbständigkeit fördern

Die Bewohner des Wohnhauses Am Helpoot gehen in der Regel einer Beschäftigung in einer Werkstatt (WfbM) nach. Sie werden dabei unterstützt, ihr Leben so selbständig wie möglich zu führen und aktiv an der Gestaltung des Gruppenalltags mitzuwirken.



Der Schwerpunkt der Betreuung liegt darin, individuelle, fördernde Konzepte innerhalb und außerhalb des Hauses zu entwickeln. Ausgehend von den Fähigkeiten und Vorlieben des Bewohners wird von den Mitarbeitenden Assistenz angeboten.

Das multiprofessionelle Team bietet Unterstützung für alle Bereiche des Lebens. Die qualifizierten Mitarbeitenden betreuen und begleiten die Bewohner ganztägig. Für die nächtlichen Bedarfe ist eine Nachtwache im Haus präsent.

## Aktivitäten und Angebote

Für die Bewohnerinnen und Bewohner stehen regelmäßig individuelle und gemeinsame Freizeitaktivitäten auf dem Programm:

- \* Feiern und Feste (z.B. Sommerfest und Weihnachtsfest)
- \* Ausflüge in Zoos, Freizeitparks, ins Kino, Theater, Musical, zu Shows, zu Märkten, ins CentrO, in Event-Museen und vieles andere mehr
- \* Urlaubsreisen ins In- und Ausland

Das Wohnhaus Am Helpoot ist gut an das Gemeinwesen eingebunden. Inklusion wird aktiv gelebt. Gleichzeitig bleibt genug Freiraum für den Rückzug ins Private, sofern die Bewohner dies wünschen.

